

Educación Especial 2022-2023

Estadísticas del Estado de Yucatán



Fuente: ● ● ● ●

Estadística 911 (2023), Matrícula del inicio del ciclo escolar 2022-2023
Secretaría de Educación – Dirección de Planeación, Departamento de Estadística



SERVICIOS DE EDUCACIÓN ESPECIAL

SERVICIOS ESCOLARIZADOS

Centros de atención múltiple (CAM)

- Modelo de educación escolarizada integral que atiende a niñas, niños y adolescentes con discapacidad, discapacidad múltiple o trastornos graves del desarrollo, condición que dificulta su ingreso a escuelas regulares. También da servicios de orientación a padres de familia para la atención de diferentes necesidades educativas especiales, y ofrece formación laboral para personas con discapacidad.

SERVICIOS DE APOYO

Unidades de servicios de apoyo a la educación regular (USAER)

- Es una instancia técnico operativa de educación especial con un director, maestros de apoyo, psicólogo, maestro de comunicación y trabajador social, que proporciona apoyos técnicos, metodológicos y conceptuales para alumnos que enfrentan barreras de aprendizaje y los que se encuentran en riesgo de exclusión, población con discapacidad o con capacidades o actitudes sobresalientes. Las USAER se encuentran en escuelas regulares, como primarias o secundarias.

SERVICIOS DE ORIENTACIÓN

Centro de recursos e información para la integración educativa (CRIE)

- Son servicios de orientación que surgen del programa nacional de fortalecimiento de la Educación Especial y la Integración Educativa como una respuesta a las necesidades de orientación de las familias y maestros de educación inicial, primaria, secundaria, especial y comunidad general.
- Están en funcionamiento otros servicios en educación especial como son las unidades de educación básica de alumnos internados en hospitales, oficinas de atención y orientación de padres de familia, así como una unidad de atención para alumnos con aptitudes sobresalientes

Fuente: ● ● ●

Estadística 911 (2023), Matrícula del inicio del ciclo escolar 2022-2023
Secretaría de Educación – Dirección de Planeación, Departamento de Estadística



EDUCACIÓN ESPECIAL ESCOLARIZADA

(CAM) Centros de atención múltiple

Funcionan en Yucatán **53 CAM** en **28 municipios**, que atienden a **3,484 alumnos** con alguna necesidad educativa especial o discapacidad


(USAER) Unidades de servicio de apoyo a la educación regular

Están en servicio **85 USAER** en **25 municipios** que hacen inclusiva la educación en **94 municipios**, que atienden a **9,753 alumnos** con necesidades educativas especiales.

Fuente: ● ● ● ●

Estadística 911 (2023), Matrícula del inicio del ciclo escolar 2022-2023
Secretaría de Educación – Dirección de Planeación, Departamento de Estadística

EDUCACIÓN ESPECIAL ESCOLARIZADA



13,237
Alumnos

Alumnos	CAM	USAER
Educación Especial	13,237	3,484 9,753
Federalizado	10,519	2,038 8,481
Estatal	2,718	1,446 1,272




1,147
Docentes

Docentes	CAM	USAER
Educación Especial	1,147	503 644
Federalizado	872	309 563
Estatal	275	194 81



138
Escuelas

Escuelas	CAM	USAER
Educación Especial	138	53 85
Federalizado	106	30 76
Estatal	32	23 9



1,311
Grupos

Grupos	CAM	USAER
Educación Especial	1,311	565 746
Federalizado	1,024	363 661
Estatal	287	202 85

Fuente: ● ● ●

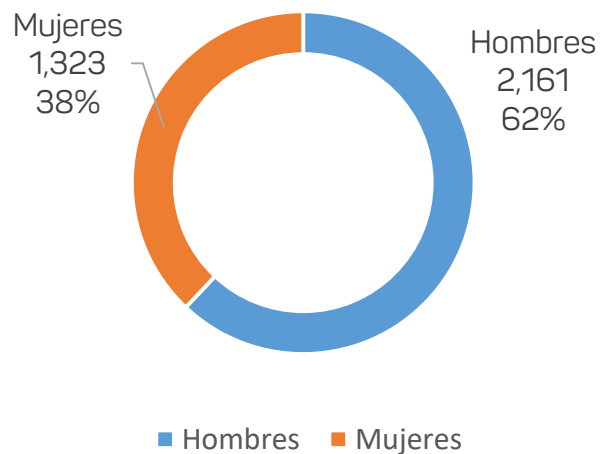
Estadística 911 (2023), Matrícula del inicio del ciclo escolar 2022-2023
Secretaría de Educación – Dirección de Planeación, Departamento de Estadística



EDUCACIÓN ESPECIAL ESCOLARIZADA: SERVICIOS DE LOS CENTROS DE ATENCIÓN MÚLTIPLE (CAM)

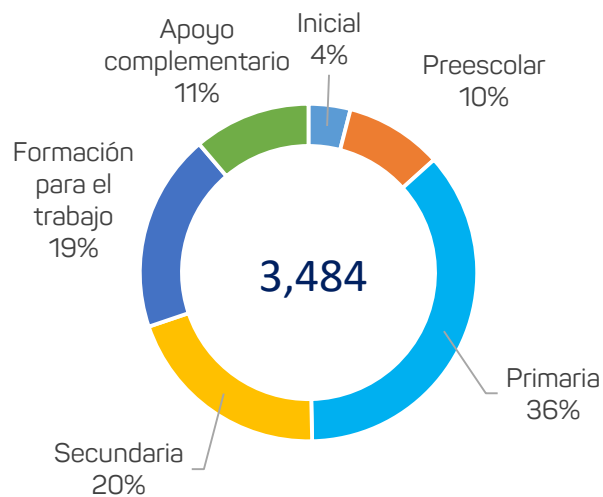
Alumnos atendidos por género

CAM	Estatal	Federal transferido	Total
Matricula total	1,446	2,038	3,484
Hombres	900	1,261	2,161
Mujeres	546	777	1,323
Docentes	194	309	503
Escuelas	23	30	53
Grupos	202	363	565



Niveles

Nivel	Alumnos	Estatal	Federal	Total
Inicial	Hombres	26	61	87
	Mujeres	16	37	53
	Total	42	98	140
Preescolar	Hombres	91	120	211
	Mujeres	49	65	114
	Total	140	185	325
Primaria	Hombres	311	492	803
	Mujeres	179	283	462
	Total	490	775	1,265
Secundaria	Hombres	182	256	438
	Mujeres	92	172	264
	Total	274	428	702
Formación para el trabajo	Hombres	134	247	381
	Mujeres	107	173	280
	Total	241	420	661
Apoyo complementario	Hombres	156	85	241
	Mujeres	103	47	150
	Total	259	132	391
Total	Hombres	900	1,261	2,161
	Mujeres	546	777	1,323
	Total	1,446	2,038	3,484



Fuente: ● ● ● ●

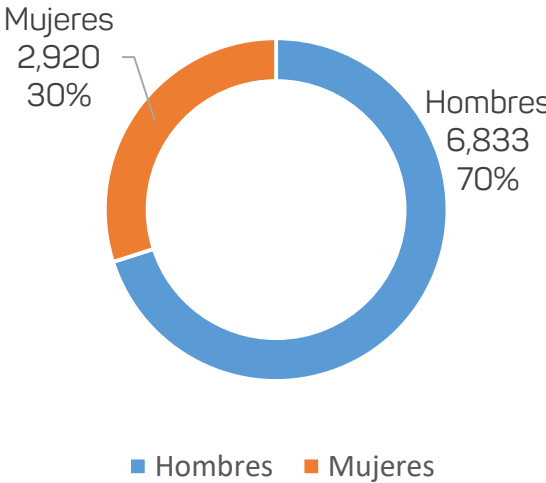
Estadística 911 (2023), Matrícula del inicio del ciclo escolar 2022-2023
Secretaría de Educación – Dirección de Planeación, Departamento de Estadística



EDUCACIÓN ESPECIAL ESCOLARIZADA: SERVICIOS DE LAS UNIDADES DE APOYO A LA EDUCACIÓN REGULAR (USAER)

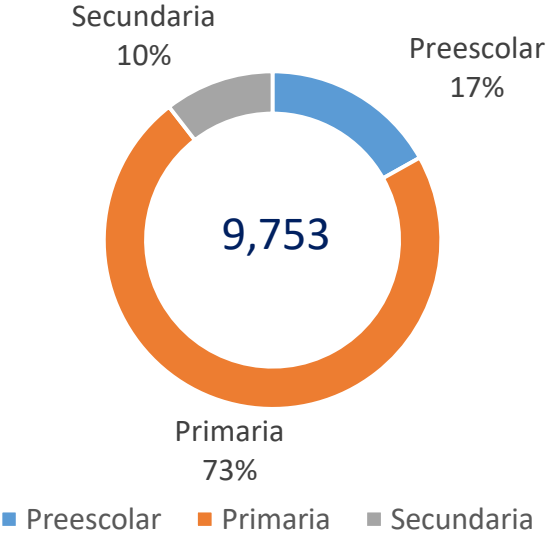
Alumnos atendidos por género

USAER	Estatal	Federal transferido	Total
Matricula total	1,272	8,481	9,753
Hombres	863	5,970	6,833
Mujeres	409	2,511	2,920
Docentes	81	563	644
Escuelas	9	76	85
Grupos	85	661	746



Niveles

Nivel	Alumnos	Estatal	Federal	Total
Preescolar	Hombres	103	1,150	1,253
	Mujeres	34	359	393
	Total	137	1,509	1,646
Primaria	Hombres	760	4,114	4,874
	Mujeres	375	1,833	2,208
	Total	1,135	5,947	7,082
Secundaria	Hombres	0	706	706
	Mujeres	0	319	319
	Total	0	1,025	1,025
Total	Hombres	863	5,970	6,833
	Mujeres	409	2,511	2,920
	Total	1,272	8,481	9,753



Fuente: ● ● ● ●
 Estadística 911 (2023), Matrícula del inicio del ciclo escolar 2022-2023
 Secretaría de Educación – Dirección de Planeación, Departamento de Estadística



**EDUCACIÓN ESPECIAL ESCOLARIZADA:
ALUMNOS POR EDAD
SERVICIOS DE LOS CENTROS DE ATENCIÓN MÚLTIPLE (CAM)**

CAM	Inicial			Preescolar			Primaria			Secundaria		
	Estatal	Federal Transferido	Total Inicial	Estatal	Federal Transferido	Total Preescolar	Estatal	Federal Transferido	Total Primaria	Estatal	Federal Transferido	Total Secundaria
43 días a 1 año	6	17	23	0	0	0	0	0	0	0	0	0
2 años	14	19	33	1	0	1	0	0	0	0	0	0
3 años	13	30	43	20	3	23	0	0	0	0	0	0
3 años 6 meses a 3 años 11 meses	2	9	11	5	4	9	0	0	0	0	0	0
4 años	5	16	21	20	41	61	0	0	0	0	0	0
5 años	1	6	7	43	62	105	2	5	7	0	0	0
6 años	1	0	1	27	52	79	27	40	67	0	0	0
7 años	0	1	1	19	17	36	42	70	112	0	0	0
8 años	0	0	0	4	3	7	49	87	136	0	0	0
9 años	0	0	0	0	2	2	64	80	144	0	0	0
10 años	0	0	0	1	0	1	58	82	140	0	0	0
11 años	0	0	0	0	1	1	60	93	153	4	6	10
12 años	0	0	0	0	0	0	59	96	155	8	19	27
13 años	0	0	0	0	0	0	47	64	111	36	53	89
14 años	0	0	0	0	0	0	32	68	100	42	61	103
15 años	0	0	0	0	0	0	31	47	78	44	70	114
16 años	0	0	0	0	0	0	8	21	29	49	69	118
17 años	0	0	0	0	0	0	7	12	19	47	49	96
18 años	0	0	0	0	0	0	3	4	7	25	37	62
19 años o más	0	0	0	0	0	0	1	6	7	19	64	83
Total	42	98	140	140	185	325	490	775	1,265	274	428	702

Fuente: ● ● ● ●

Estadística 911 (2023), Matrícula del inicio del ciclo escolar 2022-2023
Secretaría de Educación – Dirección de Planeación, Departamento de Estadística



Continuación:

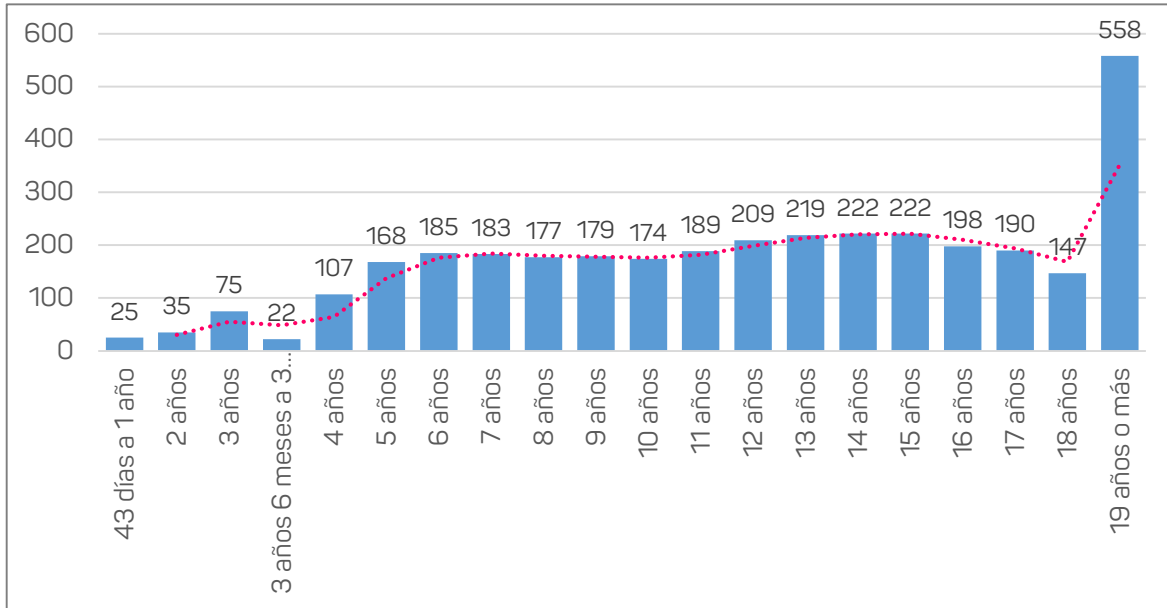
CAM	Formación para el trabajo			Apoyo complementario			Total CAM		Suma total
	Edades	Estatad	Federal Transferido	Total Form. Trab.	Estatad	Federal Transferido	Total A. Comp.	Estatad	
43 días a 1 año	0	0	0	2	0	2	8	17	25
2 años	0	0	0	1	0	1	16	19	35
3 años	0	0	0	6	3	9	39	36	75
3 años 6 meses a 3 años 11 meses	0	0	0	1	1	2	8	14	22
4 años	0	0	0	9	16	25	34	73	107
5 años	0	0	0	17	32	49	63	105	168
6 años	0	0	0	24	14	38	79	106	185
7 años	0	0	0	22	12	34	83	100	183
8 años	0	0	0	24	10	34	77	100	177
9 años	0	0	0	20	13	33	84	95	179
10 años	0	0	0	25	8	33	84	90	174
11 años	0	0	0	19	6	25	83	106	189
12 años	0	0	0	20	7	27	87	122	209
13 años	0	1	1	14	4	18	97	122	219
14 años	1	0	1	16	2	18	91	131	222
15 años	2	14	16	14	0	14	91	131	222
16 años	15	24	39	12	0	12	84	114	198
17 años	24	45	69	5	1	6	83	107	190
18 años	26	50	76	2	0	2	56	91	147
19 años o más	173	286	459	6	3	9	199	359	558
Total	241	420	661	259	132	391	1,446	2,038	3,484

Fuente: ● ● ● ●

Estadística 911 (2023), Matrícula del inicio del ciclo escolar 2022-2023
Secretaría de Educación – Dirección de Planeación, Departamento de Estadística



EDUCACIÓN ESPECIAL ESCOLARIZADA: ALUMNOS POR EDAD SERVICIOS DE LOS CENTROS DE ATENCIÓN MÚLTIPLE (CAM)



Edades	Alumnos
43 días a 1 año	25
2 años	35
3 años	75
3 años 6 meses a 3 años 11 meses	22
4 años	107
5 años	168
6 años	185
7 años	183
8 años	177
9 años	179
10 años	174
11 años	189
12 años	209
13 años	219
14 años	222
15 años	222
16 años	198
17 años	190
18 años	147
19 años o más	558
Total	3,484

Fuente: ● ● ● ●

Estadística 911 (2023), Matrícula del inicio del ciclo escolar 2022-2023
Secretaría de Educación – Dirección de Planeación, Departamento de Estadística



EDUCACIÓN ESPECIAL ESCOLARIZADA: ALUMNOS POR EDAD SERVICIOS DE LAS UNIDADES DE APOYO A LA EDUCACIÓN REGULAR (USAER)

USAER	Inicial			Preescolar			Primaria			Secundaria			Total CAM		Suma total
	Estatal	Federal Transferido	Total Inicial	Estatal	Federal Transferido	Total Preescolar	Estatal	Federal Transferido	Total Primaria	Estatal	Federal Transferido	Total Secundaria	Estatal	Federal Transferido	
43 días a 1 año	0	0	0	0	0	0	0	0	0	0	0	0	0	0	0
2 años	0	0	0	0	5	5	0	0	0	0	0	0	0	5	5
3 años	0	0	0	6	56	62	0	0	0	0	0	0	6	56	62
3 años 6 meses a 3 años 11 meses	0	0	0	27	222	249	0	0	0	0	0	0	27	222	249
4 años	0	0	0	52	686	738	0	0	0	0	0	0	52	686	738
5 años	0	0	0	52	534	586	10	95	105	0	0	0	62	629	691
6 años	0	0	0	0	6	6	73	545	618	0	0	0	73	551	624
7 años	0	0	0	0	0	0	159	847	1,006	0	0	0	159	847	1,006
8 años	0	0	0	0	0	0	145	931	1,076	0	0	0	145	931	1,076
9 años	0	0	0	0	0	0	196	1,035	1,231	0	0	0	196	1,035	1,231
10 años	0	0	0	0	0	0	223	1,038	1,261	0	0	0	223	1,038	1,261
11 años	0	0	0	0	0	0	205	881	1,086	0	51	51	205	932	1,137
12 años	0	0	0	0	0	0	85	416	501	0	215	215	85	631	716
13 años	0	0	0	0	0	0	34	137	171	0	312	312	34	449	483
14 años	0	0	0	0	0	0	5	20	25	0	301	301	5	321	326
15 años	0	0	0	0	0	0	0	2	2	0	112	112	0	114	114
16 años	0	0	0	0	0	0	0	0	0	0	29	29	0	29	29
17 años	0	0	0	0	0	0	0	0	0	0	3	3	0	3	3
18 años	0	0	0	0	0	0	0	0	0	0	1	1	0	1	1
19 años o más	0	0	0	0	0	0	0	0	0	0	1	1	0	1	1
Total	0	0	0	137	1,509	1,646	1,135	5,947	7,082	0	1,025	1,025	1,272	8,481	9,753

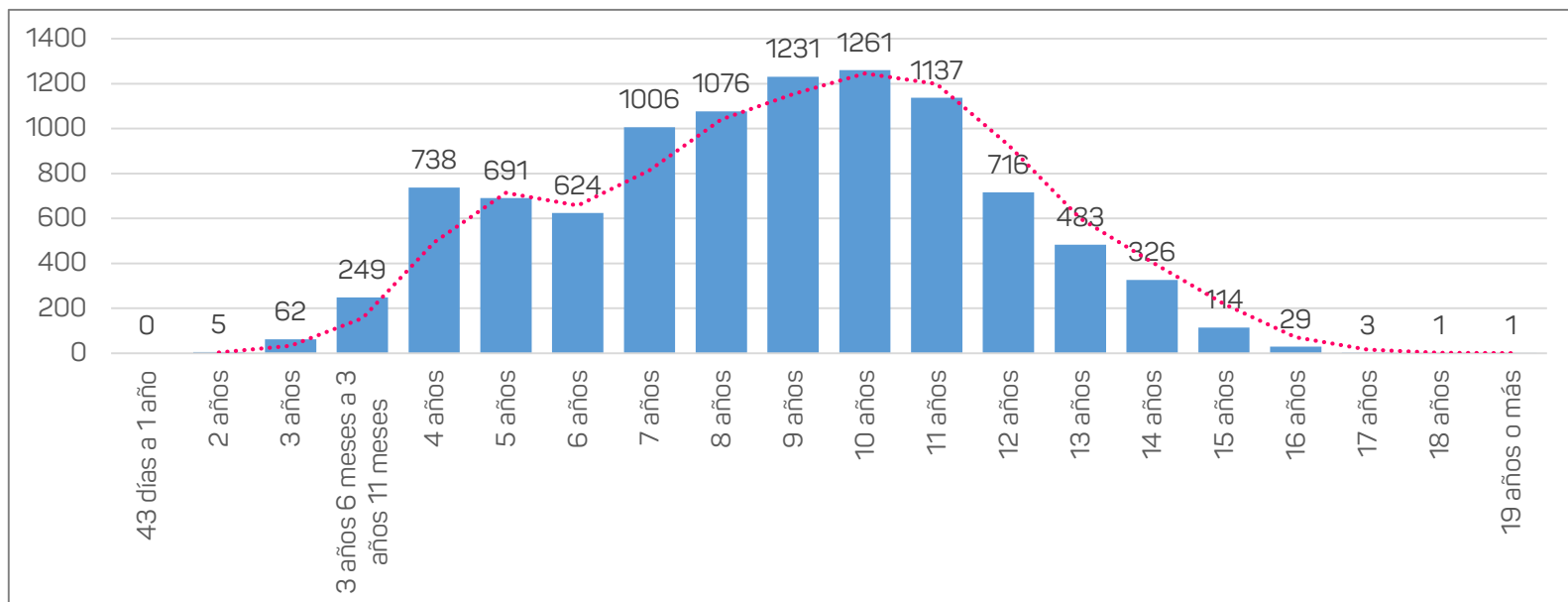
Fuente: ● ● ● ●

Estadística 911 (2023), Matrícula del inicio del ciclo escolar 2022-2023
Secretaría de Educación – Dirección de Planeación, Departamento de Estadística



EDUCACIÓN ESPECIAL ESCOLARIZADA: ALUMNOS POR EDAD

SERVICIOS DE LAS UNIDADES DE APOYO A LA EDUCACIÓN REGULAR (USAER)



Edades	Alumnos
43 días a 1 año	0
2 años	5
3 años	62
3 años 6 meses a 3 años 11 meses	249
4 años	738
5 años	691
6 años	624
7 años	1,006
8 años	1,076
9 años	1,231
10 años	1,261
11 años	1,137
12 años	716
13 años	483
14 años	326
15 años	114
16 años	29
17 años	3
18 años	1
19 años o más	1
Total	9,753

Fuente: ● ● ● ●

Estadística 911 (2023), Matrícula del inicio del ciclo escolar 2022-2023
Secretaría de Educación – Dirección de Planeación, Departamento de Estadística



**EDUCACIÓN ESPECIAL ESCOLARIZADA:
SERVICIOS DE LOS CENTROS DE ATENCIÓN MÚLTIPLE (CAM)
ALUMNOS CON DISCAPACIDADES, DIFICULTADES, TRASTORNOS,
APTITUDES SOBRESALIENTES Y OTRAS CONDICIONES
(DIVERSIDAD SOCIAL, CULTURAL O LINGÜÍSTICA)**

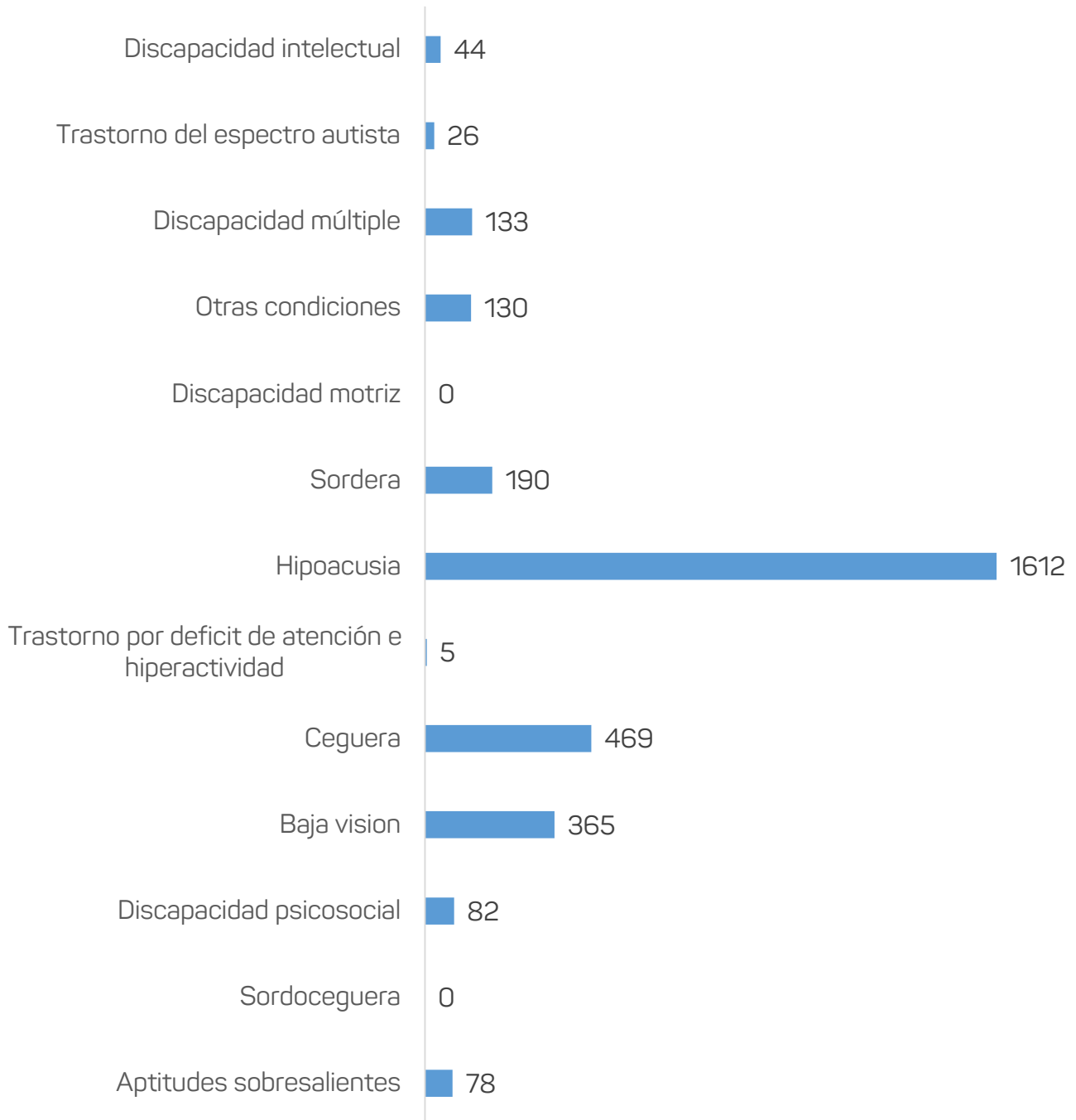
CAM	Educación inicial	Preescolar	Primaria	Secundaria	Formación para el trabajo	Apoyo Complementario	Total general
Ceguera	3	2	23	4	4	8	44
Baja visión	1	4	11	4	4	2	26
Sordera	1	4	12	8	11	97	133
Hipoacusia	7	4	18	22	13	66	130
Sordoceguera	0	0	0	0	0	0	0
Discapacidad motriz	22	27	89	30	19	3	190
Discapacidad intelectual	49	103	624	402	420	14	1,612
Discapacidad psicosocial	0	0	1	3	1	0	5
Trastorno del espectro autista	17	59	253	76	49	15	469
Discapacidad múltiple	17	53	193	37	55	10	365
Trastorno por déficit de atención e hiperactividad	0	2	42	20	5	13	82
Aptitudes sobresalientes	0	0	0	0	0	0	0
Otras condiciones	10	11	29	17	0	11	78
TOTAL	127	269	1295	623	581	239	3,134

Fuente: ● ● ● ●

Estadística 911 (2023), Matrícula del inicio del ciclo escolar 2022-2023
Secretaría de Educación – Dirección de Planeación, Departamento de Estadística



**EDUCACIÓN ESPECIAL ESCOLARIZADA:
SERVICIOS DE LOS CENTROS DE ATENCIÓN MÚLTIPLE (CAM)
ALUMNOS CON DISCAPACIDADES, DIFICULTADES, TRASTORNOS,
APTITUDES SOBRESALIENTES Y OTRAS CONDICIONES
(DIVERSIDAD SOCIAL, CULTURAL O LINGÜÍSTICA)**



Fuente: ● ● ● ●

Estadística 911 (2023), Matrícula del inicio del ciclo escolar 2022-2023
Secretaría de Educación – Dirección de Planeación, Departamento de Estadística



**EDUCACIÓN ESPECIAL ESCOLARIZADA:
SERVICIOS DE LAS UNIDADES DE APOYO A LA EDUCACIÓN REGULAR
(USAER)**

**ALUMNOS CON DISCAPACIDADES, DIFICULTADES, TRASTORNOS,
APTITUDES SOBRESALIENTES Y OTRAS CONDICIONES
(DIVERSIDAD SOCIAL, CULTURAL O LINGÜÍSTICA)**

USAER	Educación inicial	Preescolar	Primaria	Secundaria	Total general
Ceguera	0	0	1	0	1
Baja visión	0	7	86	26	119
Sordera	0	1	32	13	46
Hipoacusia	0	8	157	37	202
Sordoceguera	0	0	0	0	0
Discapacidad motriz	0	19	141	18	178
Discapacidad intelectual	0	30	334	78	442
Discapacidad psicosocial	0	54	10	8	72
Trastorno del espectro autista	0	9,753	146	527	10,426
Discapacidad múltiple	0	3	21	3	27
Trastorno por déficit de atención e hiperactividad	0	30	700	182	912
Aptitudes sobresalientes	0	0	128	36	164
Otras condiciones	0	2	4	0	6
TOTAL	0	9,907	1,760	928	12,595

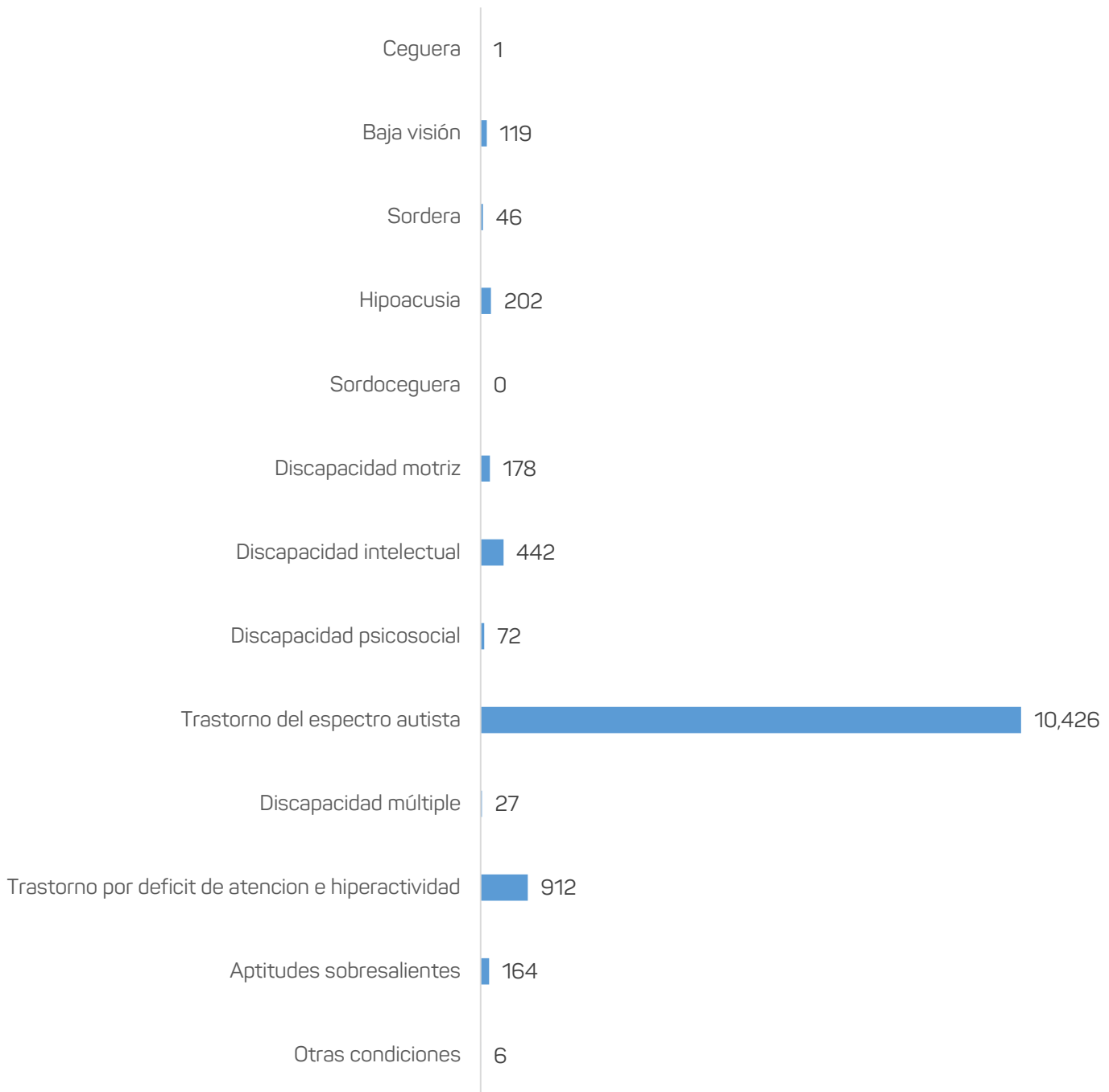
Fuente: ● ● ● ●

Estadística 911 (2023), Matrícula del inicio del ciclo escolar 2022-2023
Secretaría de Educación – Dirección de Planeación, Departamento de Estadística



**EDUCACIÓN ESPECIAL ESCOLARIZADA:
SERVICIOS DE LAS UNIDADES DE APOYO A LA EDUCACIÓN REGULAR
(USAER)**

**ALUMNOS CON DISCAPACIDADES, DIFICULTADES, TRASTORNOS,
APTITUDES SOBRESALIENTES Y OTRAS CONDICIONES
(DIVERSIDAD SOCIAL, CULTURAL O LINGÜÍSTICA)**

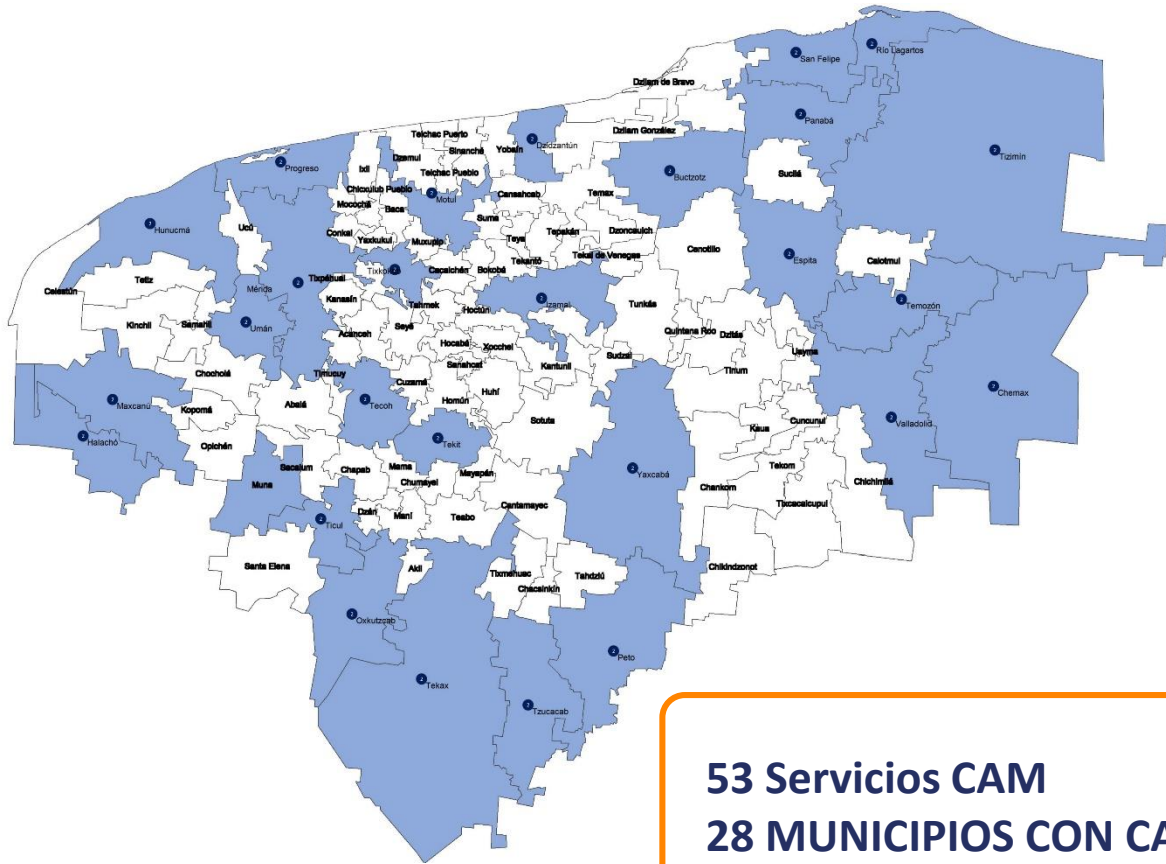


Fuente: ● ● ● ●

Estadística 911 (2023), Matrícula del inicio del ciclo escolar 2022-2023
Secretaría de Educación – Dirección de Planeación, Departamento de Estadística



EDUCACIÓN ESPECIAL ESCOLARIZADA: CENTROS DE ATENCIÓN MÚLTIPLE (CAM)



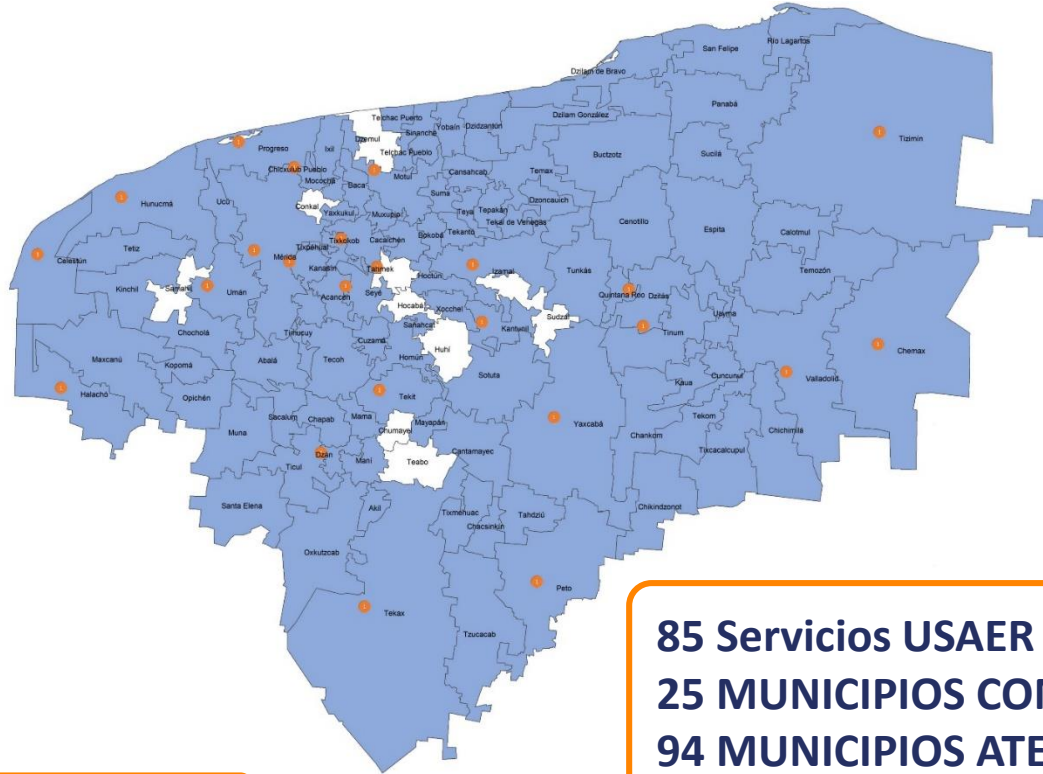
53 Servicios CAM
28 MUNICIPIOS CON CAM

Municipios con CAM

Buctzotz	Izamal	Panabá	Tekax	Tzucacab
Chemax	Maxcanú	Peto	Tekit	Umán
Dzidzantún	Mérida	Progreso	Temozón	Valladolid
Espita	Motul	Río Lagartos	Ticul	Yaxcabá
Halachó	Muna	San Felipe	Tixkokob	
Hunucmá	Oxkutzcab	Tecoh	Tizimín	



EDUCACIÓN ESPECIAL ESCOLARIZADA: UNIDADES DE SERVICIO DE APOYO A LA EDUCACIÓN REGULAR (USAER)



Municipios con USAER

Celestún	Dzán	Izamal	Motul	Tahmek	Tixkokob	Yaxcabá
Chemax	Dzitás	Kanasín	Peto	Tekax	Tizimín	
Chicxulub Pueblo	Halachó	Kantunil	Progreso	Tekit	Umán	
Conkal	Hunucmá	Mérida	Seyé	Tinum	Valladolid	

Cobertura

Abalá	Chicxulub Pueblo	Hoctún	Mayapán	Seyé	Telchac Pueblo	Tizimín
Acanceh	Chocholá	Homún	Mérida	Sotuta	Telchac Puerto	Tunkás
Akil	Chumayel	Huhí	Mocochá	Sucilá	Temax	Tzucacab
Baca	Conkal	Hunucmá	Motul	Sudzal	Temozón	Uayma
Bokobá	Cuncunul	Ixil	Muna	Suma	Tepakán	Ucú
Buctzotz	Cuzamá	Izamal	Muxupip	Tahdziú	Tetiz	Umán
Cacalchén	Dzan	Kanasín	Oxkutzcab	Tahmek	Teya	Valladolid
Calotmul	Dzemul	Kantunil	Panabá	Teabo	Ticul	Xocchel
Cansahcab	Dzidzantún	Kaua	Peto	Tecoh	Timucuy	Yaxcabá
Celestún	Dzilam González	Kinchil	Progreso	Tekal de Venegas	Tinum	Yaxkukul
Cenotillo	Dzitás	Kopomá	Quintana Roo	Tekantó	Tixcacalcupul	
Chacsinkín	Espita	Mama	Sacalum	Tekax	Tixkokob	
Chemax	Halachó	Maní	Samahil	Tekit	Tixméhuac	
Chichimilá	Hocabá	Maxcanú	Santa Elena	Tekom	Tixpéhuac	