

ALUMNOS, POBLACIÓN URBANA Y RURAL CON MARGINACIÓN 2021-2022

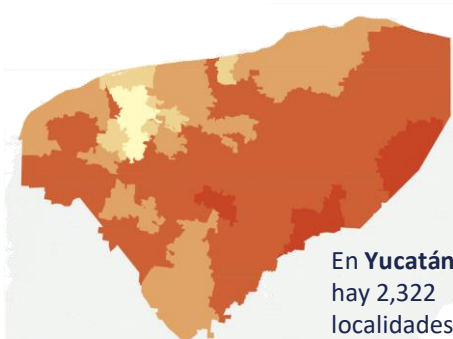
16.84

Alto índice de marginación en Yucatán

40 municipios

son considerados de muy alta y alta marginación

5° lugar a nivel nacional



Características generales de la población

Municipios de muy alta y alta marginación

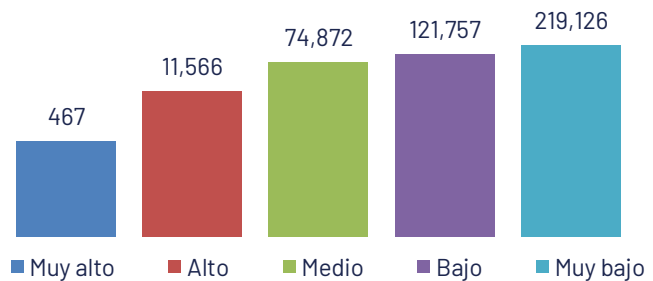
En Yucatán son **40** los municipios que son considerados de muy alta y alta marginación según la Encuesta 2020 del Instituto Nacional de Estadística y Geografía (INEGI).

Municipios: Abalá, Calotmul, Cantamayec, Cuncunul, Cuzamá, Chacsinkín, Chankom, Chapab, Chemax, Chichimilá, Chikindzonot, Chumayel, Dzitás, Dzoncauich, Espita, Halachó, Hocabá, Kantunil, Kaua, Mama, Maní, Mayapán, Santa Elena, Sotuta, Sudzal, Tahdziú, Teabo, Tekal de Venegas, Tekom, Temozón, Tepakán, Tetiz, Teya, Timucuy, Tixcacalcupul, Tixmehuac, Tunkás, Uayma, Xocchel, Yaxcabá

Educación básica y marginación

23.31% **86,905 Alumnos**

Casi **1** de cada **4** alumnos de Educación Básica estudia en escuelas dentro de municipios con población de **muy alta, alta y media marginación**



Educación básica	Muy alto	Alto	Medio	Bajo	Muy bajo	Total
Lactante y maternal	-	463	1,909	772	3,309	6,453
Preescolar	133	2,412	15,261	23,849	37,029	78,684
Primaria	242	6,050	39,894	66,419	120,526	233,131
Secundaria	92	2,641	17,808	30,717	58,262	109,520
Total general	467	11,566	74,872	121,757	219,126	427,788

ALUMNOS, POBLACIÓN URBANA Y RURAL CON MARGINACIÓN 2021-2022

Características generales de la población

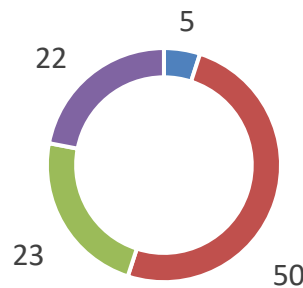
Población 15 años y más total: 1,765,837

- Población en municipios con alta y muy alta marginación → 269,872
- Alumnos en municipios con alta y muy alta marginación → 195,502

De cada 100 personas de 15 años y más...
5 no tienen ningún grado de escolaridad.
50 tienen la educación básica terminada.
23 finalizaron la educación media superior.
22 concluyeron la educación superior.

% cobertura

72.44%



Grado de escolaridad. Secundaria y 1 año de bachillerato

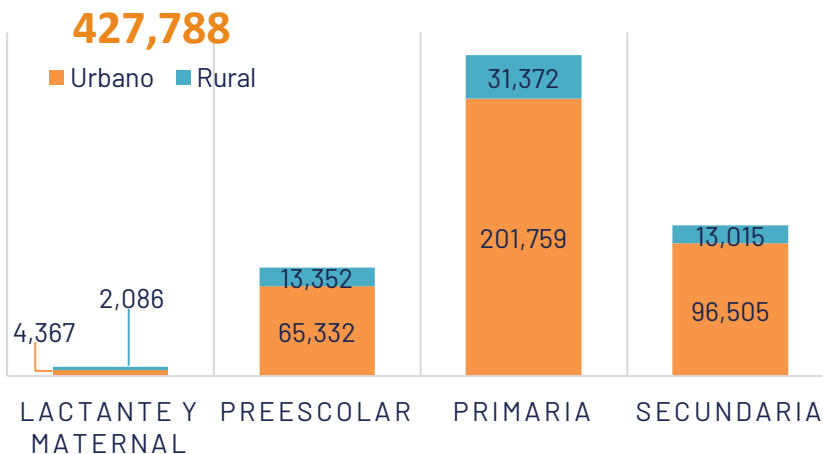
■ Sin Escolaridad

■ Con Educación Básica

■ Con Educación Media

■ Con Educación Superior

Alumnos en localidades urbana y rural



Por otro lado, al observar los datos por grado de marginación, se identifica que la población de 15 a 17 años que vive en zonas de alta marginación asiste a los planteles educativos en menor proporción (42.69%) que aquellos jóvenes que viven en comunidades con moderada o sin marginación (58.44%)

Municipios indígenas

En Yucatán son **90** los municipios que son considerados indígenas

El indicador de marginación es elaborado de la suma de la población analfabeta de 15 años o más, población de 15 años o más sin Educación Básica, ocupantes en viviendas particulares habitadas sin drenaje ni excusado, ocupantes en viviendas particulares habitadas sin energía eléctrica, ocupantes en viviendas particulares habitadas sin agua entubada en el ámbito de la vivienda, ocupantes en viviendas particulares habitadas con piso de tierra, viviendas particulares habitadas con hacinamiento, población que vive en localidades menores a 5 000 habitantes, población ocupada con ingresos de hasta 2 salarios mínimos

Fuente:

Secretaría de Educación del Gobierno del Estado de Yucatán Ciclo escolar 2021-2022.
SEGEY. 2022. "Estadística 911 inicio de curso de los ciclos escolares del 2019-2020 al 2021-2022".
Base de datos. Mérida: Departamento de Estadística, Dirección de Planeación, SEGEY.
Recuperado de la base de datos de la estadística 911
Encuesta 2020 del Instituto Nacional de Estadística y Geografía (INEGI).
Consejo Nacional de Población Documentos CONAPO Índices de marginación 2020