



CENTROS DE ATENCIÓN MÚLTIPLE, CAM

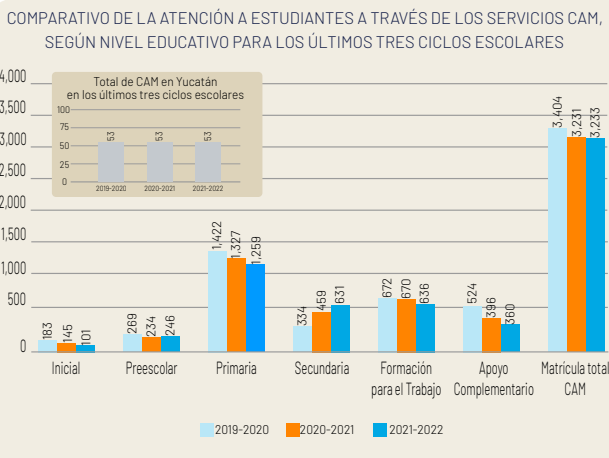
Secretaría de Educación del Gobierno del Estado de Yucatán, SEGEY
Principales cifras desde la Estadística Educativa 911

El CAM representa un servicio escolarizado de educación especial que brinda atención a estudiantes que presentan necesidades educativas específicas asociadas a discapacidad múltiple, discapacidad severa u otra condición por la cual requieran de apoyos y ajustes razonables generalizados con miras al desarrollo de competencias que posibiliten una mayor independencia y una mejora en la calidad de vida. Adicional al trabajo directo con los estudiantes, se ofrece acompañamiento a la familia.

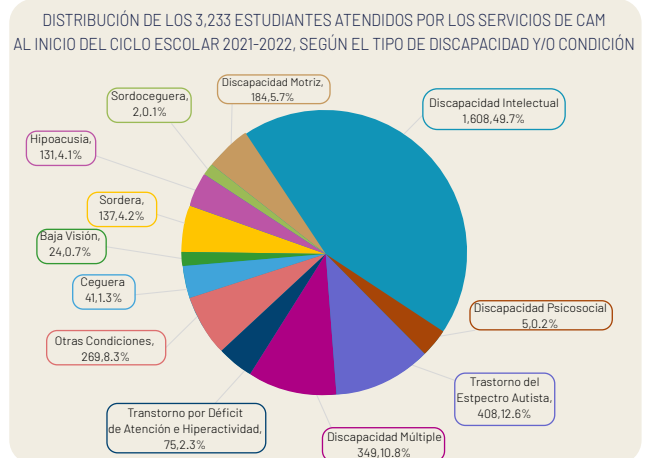
(SEGEY, 2020)



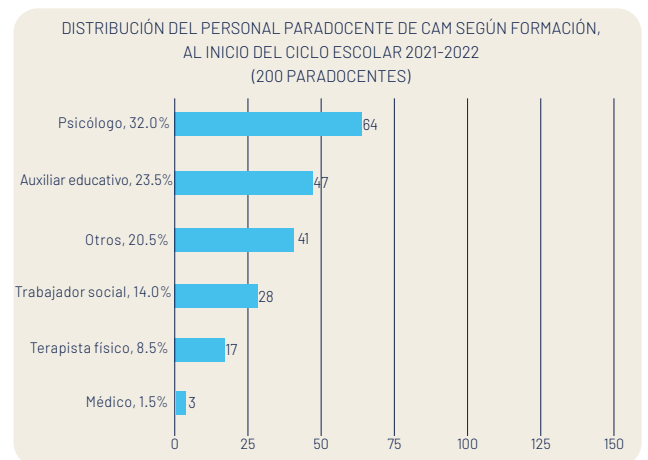
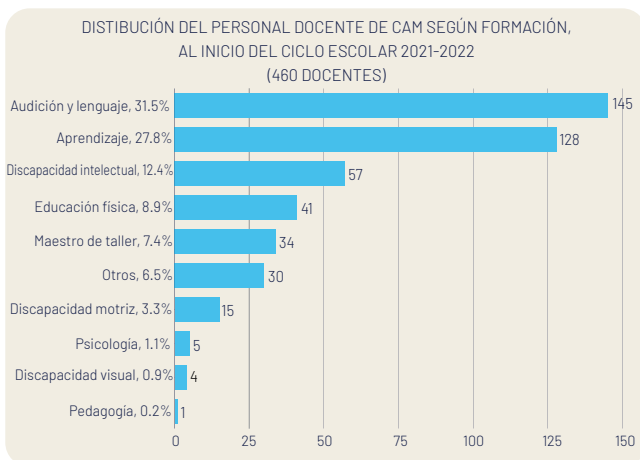
Matrícula total atendida



Atención según discapacidad o condición



Formación del Personal Docente y Paradocente que labora en CAM



Fuentes: 

SEGEY 2022. "Estadística 911 de educación especial de inicio de curso de los ciclos escolares del 2019-2020 al 2021-2022. Base de datos. Mérida: Departamento de Estadística, Dirección de Planeación, SEGEY. Recuperado de la base de datos de la estadística 911.

SEGEY 2020. "Educación Especial. Servicio escolarizado". Manual de operatividad.

http://www.educacion.yucatan.gob.mx/multimedia/publicaciones/220121_Manual_CAM.pdf