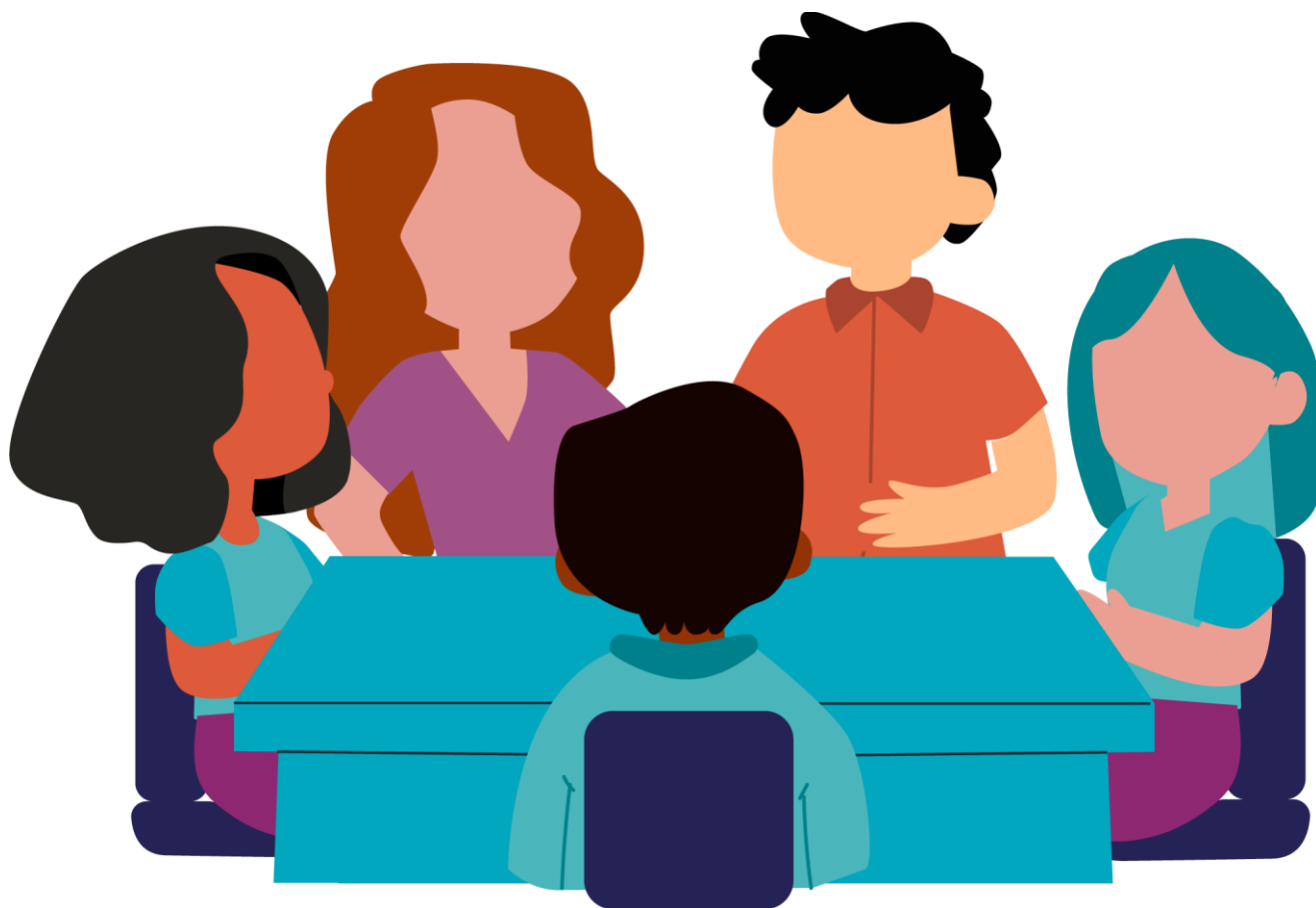


# ESTADÍSTICAS EDUCATIVAS DE INICIO 2021-2022

## EDUCACIÓN ESPECIAL



**Fuente:**

Secretaría de Educación del Gobierno del Estado de Yucatán Ciclo escolar 2021 -2022.  
SEGEY. 2022. "Estadística 911 inicio de curso de los ciclos escolares del 2019-2020 al 2021-2022".  
Base de datos. Mérida: Departamento de Estadística, Dirección de Planeación, SEGEY.  
Recuperado de la base de datos de la estadística 911

# SERVICIOS DE EDUCACIÓN ESPECIAL

## Servicios Escolarizados

### Centros de atención múltiple (CAM)

- Modelo de educación escolarizada integral que atiende a niñas, niños y adolescentes con discapacidad, discapacidad múltiple o trastornos graves del desarrollo, condición que dificulta su ingreso a escuelas regulares. También da servicios de orientación a padres de familia para la atención de diferentes necesidades educativas especiales, y ofrece formación laboral para personas con discapacidad.

## Servicios de Apoyo

### Unidades de Servicios de Apoyo a la educación Regular (USAER)

- Es una instancia técnico operativa de educación especial con un director, maestros de apoyo, psicólogo, maestro de comunicación y trabajador social, que proporciona apoyos técnicos, metodológicos y conceptuales para alumnos que enfrentan barreras de aprendizaje y los que se encuentran en riesgo de exclusión, población con discapacidad o con capacidades o actitudes sobresalientes. Las USAER se encuentran en escuelas regulares, como primarias o secundarias.

## Servicios de Orientación

### Centro de recursos e información para la integración educativa (CRIE)

- Son servicios de orientación que surgen del programa nacional de fortalecimiento de la Educación Especial y la Integración Educativa como una respuesta a las necesidades de orientación de las familias y maestros de educación inicial, primaria, secundaria, especial y comunidad general.
- Están en funcionamiento otros servicios en educación especial como son las unidades de educación básica de alumnos internados en hospitales, oficinas de atención y orientación de padres de familia, así como una unidad de atención para alumnos con aptitudes sobresalientes

**Fuente:**

Secretaría de Educación del Gobierno del Estado de Yucatán Ciclo escolar 2021 -2022.  
SEGEY. 2022. "Estadística 911 inicio de curso de los ciclos escolares del 2019-2020 al 2021-2022".  
Base de datos. Mérida: Departamento de Estadística, Dirección de Planeación, SEGEY.  
Recuperado de la base de datos de la estadística 911



# EDUCACIÓN ESPECIAL ESCOLARIZADA

## Educación Especial

### (CAM) Centros de atención múltiple

Funcionan en Yucatán **53 CAM** en **28 municipios**, que atienden a **3,233 alumnos** con alguna necesidad educativa especial o discapacidad

### (USAER) Unidades de servicio de apoyo a la educación regular

Están en servicio **85 USAER** en **25 municipios** que hacen inclusiva la educación de **744 escuelas** en **94 municipios**, que atienden a **7,895 alumnos** con necesidades educativas especiales.

**Fuente:**

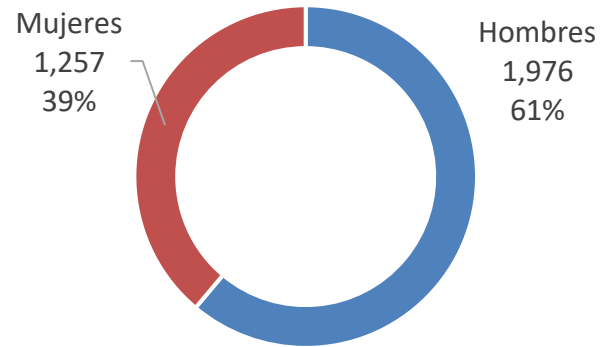
Secretaría de Educación del Gobierno del Estado de Yucatán Ciclo escolar 2021 -2022.  
SEGEY. 2022. "Estadística 911 inicio de curso de los ciclos escolares del 2019-2020 al 2021-2022".  
Base de datos. Mérida: Departamento de Estadística, Dirección de Planeación, SEGEY.  
Recuperado de la base de datos de la estadística 911

# EDUCACIÓN ESPECIAL ESCOLARIZADA

## Servicios de los Centros de atención múltiple (CAM)

### Alumnos por genero

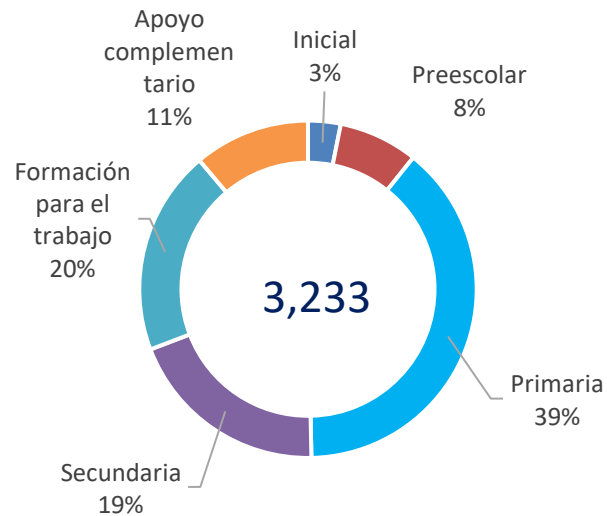
Especial	Hombres	Mujeres	Totales
<b>CAM</b>	<b>1,976</b>	<b>1,257</b>	<b>3,233</b>
ESTATAL	824	530	1,354
FEDERAL TRANSFERIDO	1,152	727	1,879



### Niveles

Nivel	Alumnos	CAM	Estatal	Federal	Total
Inicial	Hombres	60	16	44	60
	Mujeres	41	16	25	41
	<b>Total</b>	<b>101</b>	<b>32</b>	<b>69</b>	<b>101</b>
Preescolar	Hombres	153	57	96	153
	Mujeres	93	39	54	93
	<b>Total</b>	<b>246</b>	<b>96</b>	<b>150</b>	<b>246</b>
Primaria	Hombres	796	288	508	796
	Mujeres	463	174	289	463
	<b>Total</b>	<b>1,259</b>	<b>462</b>	<b>797</b>	<b>1,259</b>
Secundaria	Hombres	357	148	209	357
	Mujeres	274	103	171	274
	<b>Total</b>	<b>631</b>	<b>251</b>	<b>380</b>	<b>631</b>
Formación para el trabajo	Hombres	386	136	250	386
	Mujeres	250	93	157	250
	<b>Total</b>	<b>636</b>	<b>229</b>	<b>407</b>	<b>636</b>
Apoyo complementario	Hombres	224	179	45	224
	Mujeres	136	105	31	136
	<b>Total</b>	<b>360</b>	<b>284</b>	<b>76</b>	<b>360</b>
Total	Hombres	1,976	824	1,152	1,976
	Mujeres	1,257	530	727	1,257
	<b>Total</b>	<b>3,233</b>	<b>1,354</b>	<b>1,879</b>	<b>3,233</b>

■ Hombres ■ Mujeres



Fuente:

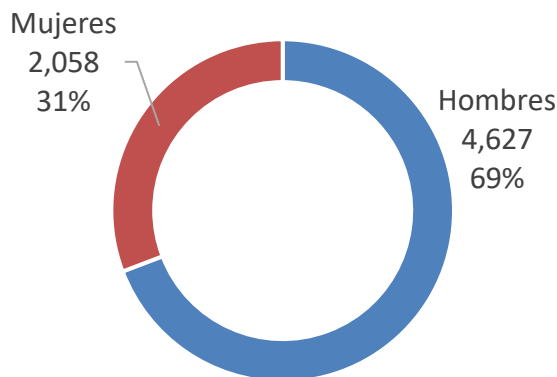
Secretaría de Educación del Gobierno del Estado de Yucatán Ciclo escolar 2021-2022.  
 SEGEY. 2022. "Estadística 911 inicio de curso de los ciclos escolares del 2019-2020 al 2021-2022".  
 Base de datos. Mérida: Departamento de Estadística, Dirección de Planeación, SEGEY.  
 Recuperado de la base de datos de la estadística 911

# EDUCACIÓN ESPECIAL ESCOLARIZADA

## Servicios de las Unidades de Apoyo a la Educación Regular (USAER)

### Alumnos por genero

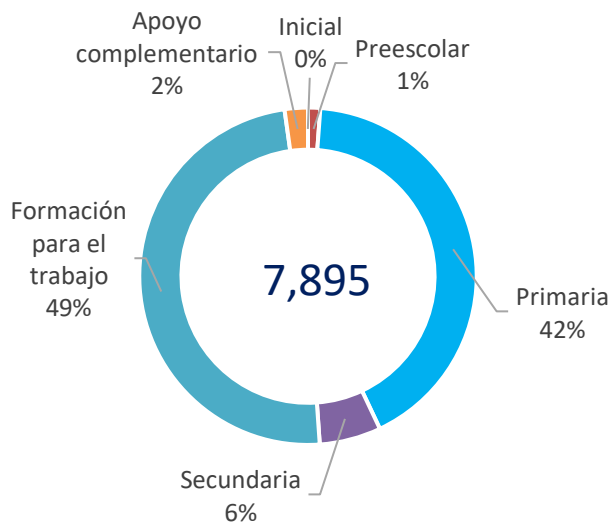
Especial	Hombres	Mujeres	Total
<b>USAER</b>	<b>5,423</b>	<b>2,472</b>	<b>7,895</b>
Estatad	796	414	1,210
Federal Transferido	4,627	2,058	6,685



### Niveles

Nivel	Alumnos	Estatad	Federal Transferido	Total General
<b>Inicial</b>	Hombres	0	0	0
	Mujeres	0	0	0
	<b>Total</b>	<b>0</b>	<b>0</b>	<b>0</b>
<b>Preescolar</b>	Hombres	17	105	122
	Mujeres	8	59	67
	<b>Total</b>	<b>25</b>	<b>164</b>	<b>189</b>
<b>Primaria</b>	Hombres	779	3,866	4,645
	Mujeres	406	1,703	2,109
	<b>Total</b>	<b>1,185</b>	<b>5,569</b>	<b>6,754</b>
<b>Secundaria</b>	Hombres	0	656	656
	Mujeres	0	296	296
	<b>Total</b>	<b>0</b>	<b>952</b>	<b>952</b>
<b>Total</b>	Hombres	796	4,627	5,423
	Mujeres	414	2,058	2,472
	<b>Total</b>	<b>1,210</b>	<b>6,685</b>	<b>7,895</b>

■ Hombres ■ Mujeres



Fuente:

Secretaría de Educación del Gobierno del Estado de Yucatán Ciclo escolar 2021 -2022.  
 SEGEY. 2022. "Estadística 911 inicio de curso de los ciclos escolares del 2019-2020 al 2021-2022".  
 Base de datos. Mérida: Departamento de Estadística, Dirección de Planeación, SEGEY.  
 Recuperado de la base de datos de la estadística 911

# EDUCACIÓN ESPECIAL ESCOLARIZADA – ALUMNOS POR EDADES

## Servicios de los Centros de atención múltiple (CAM)

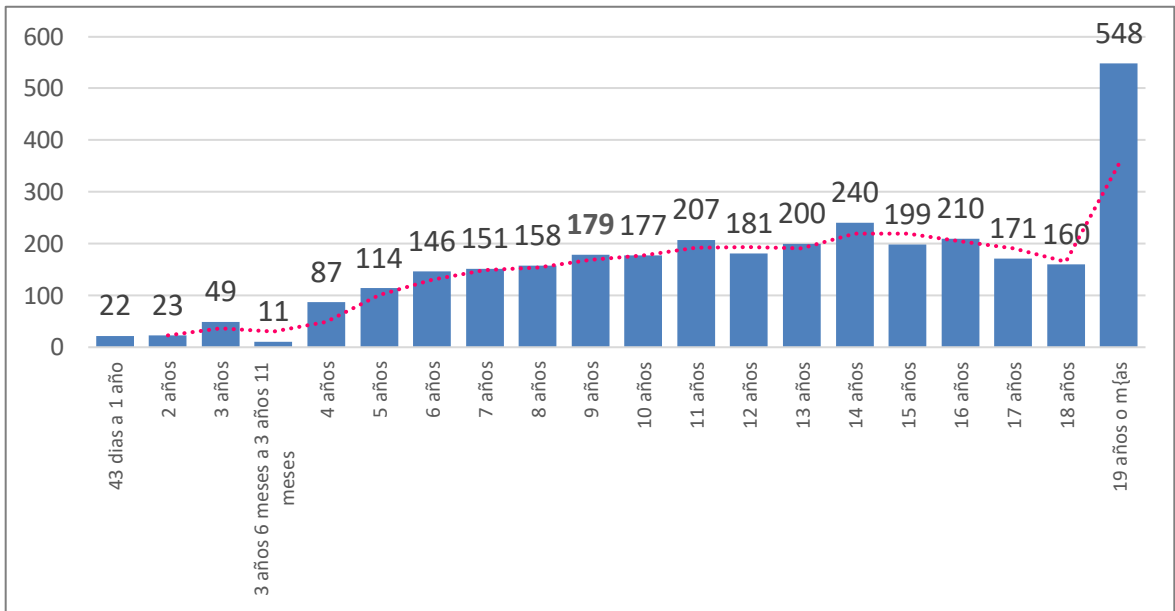
CAM	Inicial			Preescolar			Primaria			Secundaria		
	Edades	Estatal	Federal	Total	Estatal	Federal	Total	Estatal	Federal	Total	Estatal	Federal
43 días a 1 año	6	16	<b>22</b>	0	0	<b>0</b>	0	0	<b>0</b>	0	0	<b>0</b>
2 años	5	12	<b>17</b>	2	0	<b>2</b>	0	0	<b>0</b>	0	0	<b>0</b>
3 años	5	19	<b>24</b>	6	14	<b>20</b>	0	0	<b>0</b>	0	0	<b>0</b>
3 años 6 meses a 3 años 11 meses	4	3	<b>7</b>	2	2	<b>4</b>	0	0	<b>0</b>	0	0	<b>0</b>
4 años	9	16	<b>25</b>	18	34	<b>52</b>	0	0	<b>0</b>	0	0	<b>0</b>
5 años	2	2	<b>4</b>	34	49	<b>83</b>	3	5	<b>8</b>	0	0	<b>0</b>
6 años	1	1	<b>2</b>	22	30	<b>52</b>	25	44	<b>69</b>	0	0	<b>0</b>
7 años	0	0	<b>0</b>	8	16	<b>24</b>	32	65	<b>97</b>	0	0	<b>0</b>
8 años	0	0	<b>0</b>	3	2	<b>5</b>	46	69	<b>115</b>	0	0	<b>0</b>
9 años	0	0	<b>0</b>	1	2	<b>3</b>	49	81	<b>130</b>	0	0	<b>0</b>
10 años	0	0	<b>0</b>	0	1	<b>1</b>	56	82	<b>138</b>	0	0	<b>0</b>
11 años	0	0	<b>0</b>	0	0	<b>0</b>	57	106	<b>163</b>	4	3	<b>7</b>
12 años	0	0	<b>0</b>	0	0	<b>0</b>	51	75	<b>126</b>	16	15	<b>31</b>
13 años	0	0	<b>0</b>	0	0	<b>0</b>	46	73	<b>119</b>	23	31	<b>54</b>
14 años	0	0	<b>0</b>	0	0	<b>0</b>	42	74	<b>116</b>	34	68	<b>102</b>
15 años	0	0	<b>0</b>	0	0	<b>0</b>	20	41	<b>61</b>	51	63	<b>114</b>
16 años	0	0	<b>0</b>	0	0	<b>0</b>	27	39	<b>66</b>	46	56	<b>102</b>
17 años	0	0	<b>0</b>	0	0	<b>0</b>	4	27	<b>31</b>	33	44	<b>77</b>
18 años	0	0	<b>0</b>	0	0	<b>0</b>	3	9	<b>12</b>	24	49	<b>73</b>
19 años o más	0	0	<b>0</b>	0	0	<b>0</b>	1	7	<b>8</b>	20	51	<b>71</b>
<b>Total</b>	<b>32</b>	<b>69</b>	<b>101</b>	<b>96</b>	<b>150</b>	<b>246</b>	<b>462</b>	<b>797</b>	<b>1,259</b>	<b>251</b>	<b>380</b>	<b>631</b>

CAM	Formación para el trabajo			Apoyo complementario			Total CAM		
	Edades	Estatal	Federal	Total	Estatal	Federal	Total	Estatal	Federal
43 días a 1 año	0	0	<b>0</b>	0	0	<b>0</b>	6	16	<b>22</b>
2 años	0	0	<b>0</b>	4	0	<b>4</b>	11	12	<b>23</b>
3 años	0	0	<b>0</b>	3	2	<b>5</b>	14	35	<b>49</b>
3 años 6 meses a 3 años 11 meses	0	0	<b>0</b>	0	0	<b>0</b>	6	5	<b>11</b>
4 años	0	0	<b>0</b>	5	5	<b>10</b>	32	55	<b>87</b>
5 años	0	0	<b>0</b>	10	9	<b>19</b>	49	65	<b>114</b>
6 años	0	0	<b>0</b>	13	10	<b>23</b>	61	85	<b>146</b>
7 años	0	0	<b>0</b>	26	4	<b>30</b>	66	85	<b>151</b>
8 años	0	0	<b>0</b>	28	10	<b>38</b>	77	81	<b>158</b>
9 años	0	0	<b>0</b>	35	11	<b>46</b>	85	94	<b>179</b>
10 años	0	0	<b>0</b>	28	10	<b>38</b>	84	93	<b>177</b>
11 años	0	0	<b>0</b>	31	6	<b>37</b>	92	115	<b>207</b>
12 años	0	0	<b>0</b>	23	1	<b>24</b>	90	91	<b>181</b>
13 años	0	0	<b>0</b>	26	1	<b>27</b>	95	105	<b>200</b>
14 años	0	1	<b>1</b>	20	1	<b>21</b>	96	144	<b>240</b>
15 años	4	11	<b>15</b>	8	1	<b>9</b>	83	116	<b>199</b>
16 años	11	25	<b>36</b>	5	1	<b>6</b>	89	121	<b>210</b>
17 años	21	37	<b>58</b>	5	0	<b>5</b>	63	108	<b>171</b>
18 años	31	39	<b>70</b>	4	1	<b>5</b>	62	98	<b>160</b>
19 años o más	162	294	<b>456</b>	10	3	<b>13</b>	193	355	<b>548</b>
<b>Total</b>	<b>229</b>	<b>407</b>	<b>636</b>	<b>284</b>	<b>76</b>	<b>360</b>	<b>1,354</b>	<b>1,879</b>	<b>3,233</b>

# EDUCACIÓN ESPECIAL ESCOLARIZADA

## Servicios de los Centros de atención múltiple (CAM)

### Alumnos por edades



Fuente:

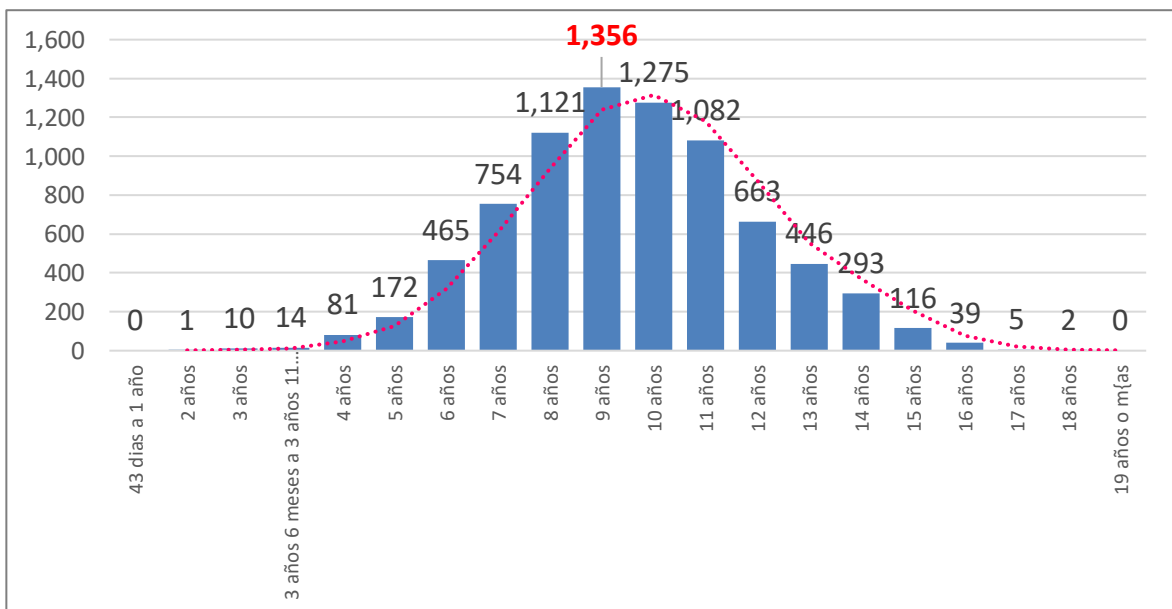
Secretaría de Educación del Gobierno del Estado de Yucatán Ciclo escolar 2021 -2022.  
SEGEY. 2022. "Estadística 911 inicio de curso de los ciclos escolares del 2019-2020 al 2021-2022".  
Base de datos. Mérida: Departamento de Estadística, Dirección de Planeación, SEGEY.  
Recuperado de la base de datos de la estadística 911

# EDUCACIÓN ESPECIAL ESCOLARIZADA

## Servicios de las Unidades de Apoyo a la Educación Regular (USAER)

### Alumnos por edades

USAER	Preescolar			Primaria			Secundaria			Suma
	Estatal	Federal Transferido	Total Preescolar	Estatal	Federal Transferido	Total Primaria	Estatal	Federal Transferido	Total Secundaria	Total de Edades
43 días a 1 año	0	0	0	0	0	0	0	0	0	0
2 años	0	1	1	0	0	0	0	0	0	1
3 años	1	9	10	0	0	0	0	0	0	10
3 años 6 meses a 3 años 11 meses	1	13	14	0	0	0	0	0	0	14
4 años	14	67	81	0	0	0	0	0	0	81
5 años	9	64	73	15	84	99	0	0	0	172
6 años	0	10	10	74	381	455	0	0	0	465
7 años	0	0	0	105	649	754	0	0	0	754
8 años	0	0	0	190	931	1,121	0	0	0	1,121
9 años	0	0	0	251	1,105	1,356	0	0	0	1,356
10 años	0	0	0	234	1,039	1,273	0	2	2	1,275
11 años	0	0	0	189	830	1,019	0	63	63	1,082
12 años	0	0	0	90	401	491	0	172	172	663
13 años	0	0	0	31	117	148	0	298	298	446
14 años	0	0	0	4	30	34	0	259	259	293
15 años	0	0	0	2	2	4	0	112	112	116
16 años	0	0	0	0	0	0	0	39	39	39
17 años	0	0	0	0	0	0	0	5	5	5
18 años	0	0	0	0	0	0	0	2	2	2
19 años o más	0	0	0	0	0	0	0	0	0	0
Hombres	17	105	122	779	3,866	4,645	0	656	656	5,423
Mujeres	8	59	67	406	1,703	2,109	0	296	296	2,472
Total	25	164	189	1,185	5,569	6,754	0	952	952	7,895





# EDUCACIÓN ESPECIAL ESCOLARIZADA

## Servicios de los Centros de atención múltiple (CAM)

Alumnos con discapacidades, dificultades, trastornos, aptitudes sobresalientes y otras condiciones (diversidad social, cultural o lingüística)

CAM	Educación inicial	Preescolar	Primaria	Secundaria	Formación para el trabajo	Apoyo Complementario	Total general
Ceguera	3	2	22	4	4	6	41
Baja visión	0	4	11	4	3	2	24
Sordera	1	4	12	8	15	97	137
Hipoacusia	7	5	17	22	11	69	131
Sordoceguera	0	0	0	0	1	1	2
Discapacidad motriz	16	26	88	30	19	5	184
Discapacidad intelectual	33	94	603	398	474	6	1,608
Discapacidad psicosocial	0	0	1	3	1	0	5
Trastorno del espectro autista	5	45	228	71	44	15	408
Discapacidad múltiple	15	44	187	39	57	7	349
Trastorno por déficit de atención e hiperactividad	0	3	38	21	3	10	75
Aptitudes sobresalientes	0	0	0	0	0	0	0
Otras condiciones	21	19	52	31	4	142	269
<b>TOTAL</b>	<b>101</b>	<b>246</b>	<b>1,259</b>	<b>631</b>	<b>636</b>	<b>360</b>	<b>3,233</b>

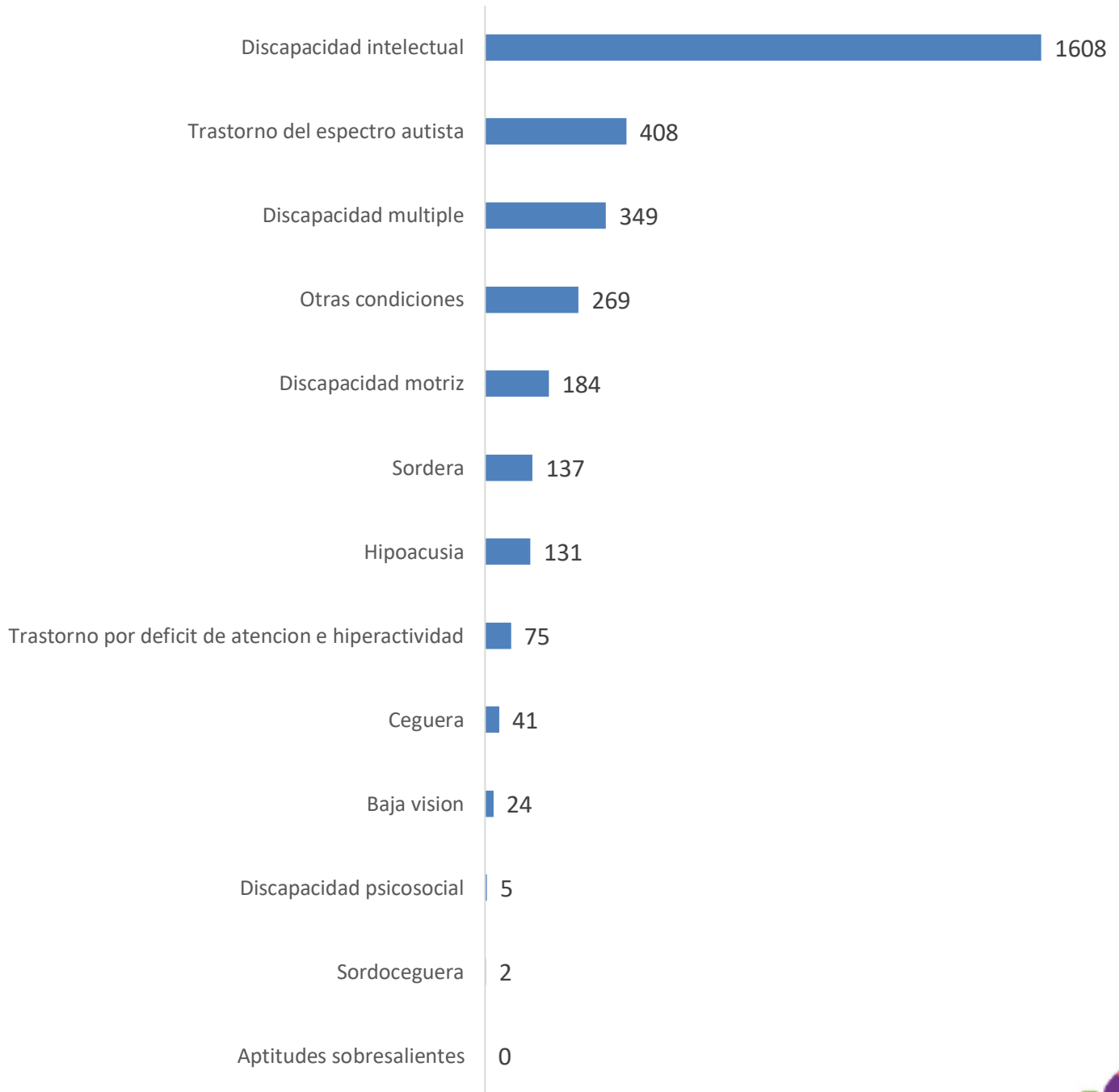
Fuente:

Secretaría de Educación del Gobierno del Estado de Yucatán Ciclo escolar 2021 -2022.  
 SEGEY. 2022. "Estadística 911 inicio de curso de los ciclos escolares del 2019-2020 al 2021-2022".  
 Base de datos. Mérida: Departamento de Estadística, Dirección de Planeación, SEGEY.  
 Recuperado de la base de datos de la estadística 911

# EDUCACIÓN ESPECIAL ESCOLARIZADA

## Servicios de los Centros de atención múltiple (CAM)

Alumnos con discapacidades, dificultades, trastornos, aptitudes sobresalientes y otras condiciones (diversidad social, cultural o lingüística)



Fuente:

Secretaría de Educación del Gobierno del Estado de Yucatán Ciclo escolar 2021 -2022.  
SEGEY. 2022. "Estadística 911 inicio de curso de los ciclos escolares del 2019-2020 al 2021-2022".  
Base de datos. Mérida: Departamento de Estadística, Dirección de Planeación, SEGEY.  
Recuperado de la base de datos de la estadística 911

# EDUCACIÓN ESPECIAL ESCOLARIZADA

## Servicios de las Unidades de Apoyo a la Educación Regular (USAER)

Alumnos con discapacidades, dificultades, trastornos, aptitudes sobresalientes y otras condiciones (diversidad social, cultural o lingüística)

USAER	Educación inicial	Preescolar	Primaria	Secundaria	Total general
Ceguera	0	0	3	2	5
Baja visión	0	2	66	27	95
Sordera	0	3	31	13	47
Hipoacusia	0	13	157	35	205
Sordoceguera	0	1	0	0	1
Discapacidad motriz	0	14	136	18	168
Discapacidad intelectual	0	26	351	71	448
Discapacidad psicosocial	0	4	6	14	24
Trastorno del espectro autista	0	67	468	91	626
Discapacidad múltiple	0	4	30	3	37
Trastorno por déficit de atención e hiperactividad	0	18	714	199	931
Aptitudes sobresalientes	0	0	102	11	113
Otras condiciones	0	37	4,690	468	5,195
<b>TOTAL</b>	<b>0</b>	<b>189</b>	<b>6,754</b>	<b>952</b>	<b>7,895</b>

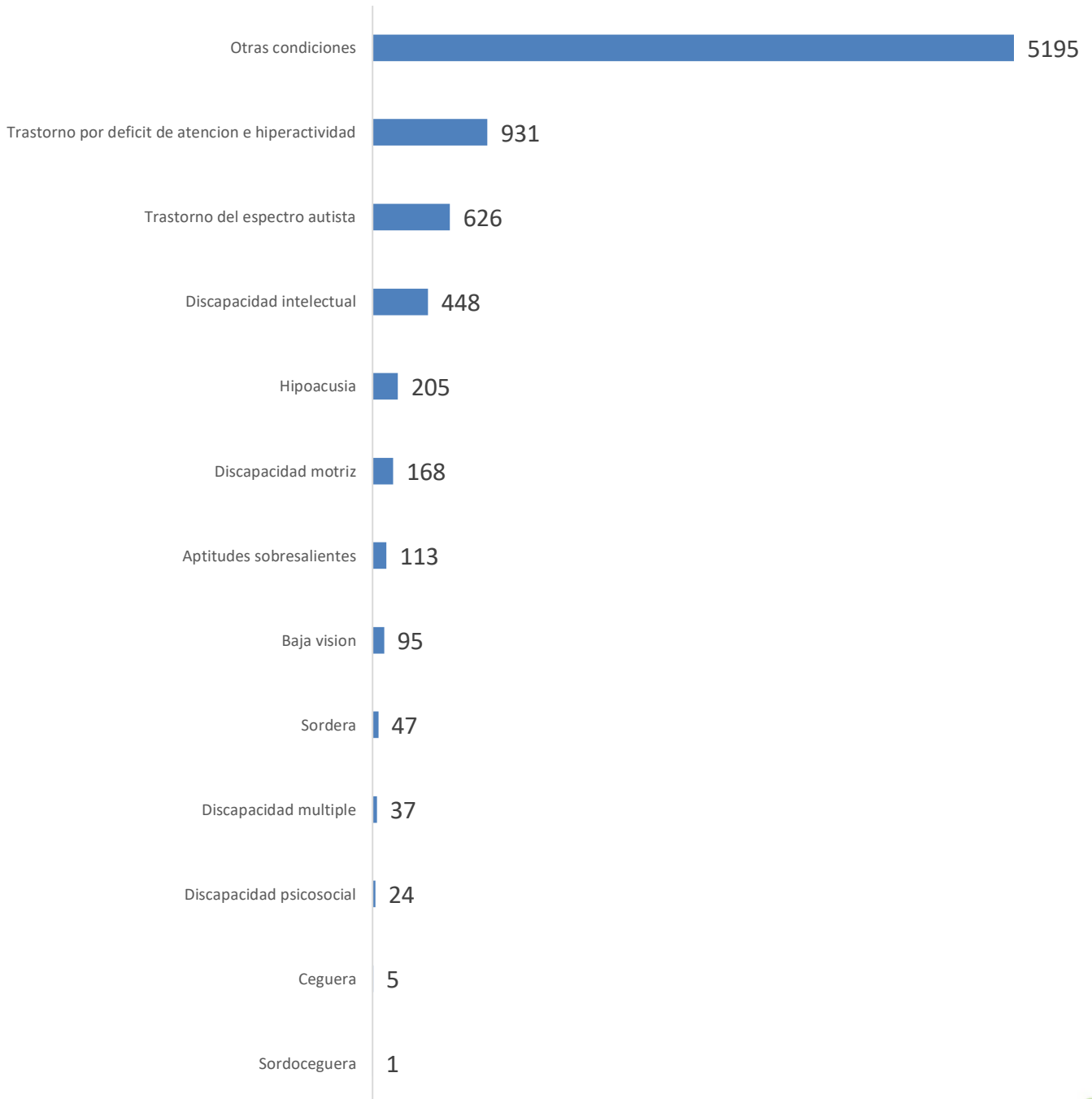
Fuente:

Secretaría de Educación del Gobierno del Estado de Yucatán Ciclo escolar 2021 -2022.  
SEGEY. 2022. "Estadística 911 inicio de curso de los ciclos escolares del 2019-2020 al 2021-2022".  
Base de datos. Mérida: Departamento de Estadística, Dirección de Planeación, SEGEY.  
Recuperado de la base de datos de la estadística 911

# EDUCACIÓN ESPECIAL ESCOLARIZADA

## Servicios de las Unidades de Apoyo a la Educación Regular (USAER)

Alumnos con discapacidades, dificultades, trastornos, aptitudes sobresalientes y otras condiciones (diversidad social, cultural o lingüística)

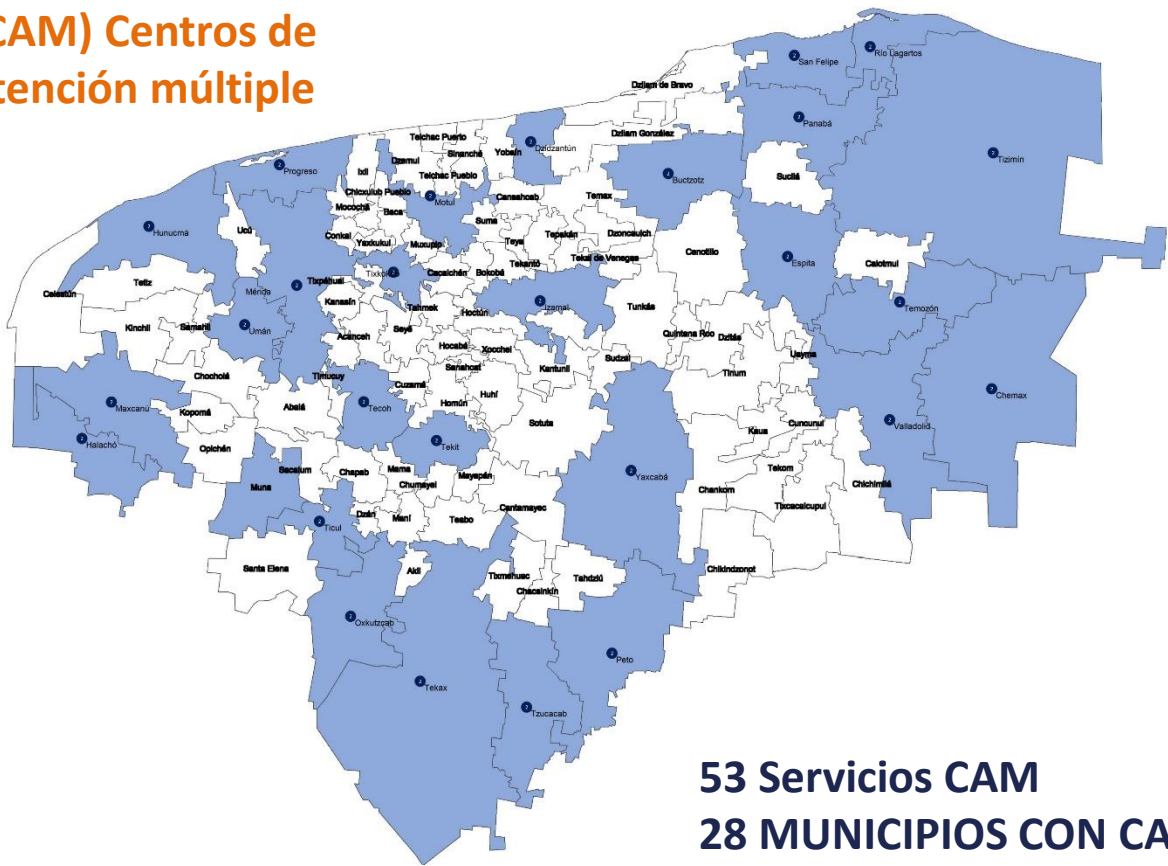


Fuente:

Secretaría de Educación del Gobierno del Estado de Yucatán Ciclo escolar 2021-2022.  
SEGEY. 2022. "Estadística 911 inicio de curso de los ciclos escolares del 2019-2020 al 2021-2022".  
Base de datos. Mérida: Departamento de Estadística, Dirección de Planeación, SEGEY.  
Recuperado de la base de datos de la estadística 911

# EDUCACIÓN ESPECIAL ESCOLARIZADA

(CAM) Centros de atención múltiple



**53 Servicios CAM**  
**28 MUNICIPIOS CON CAM**

## Municipios con CAM

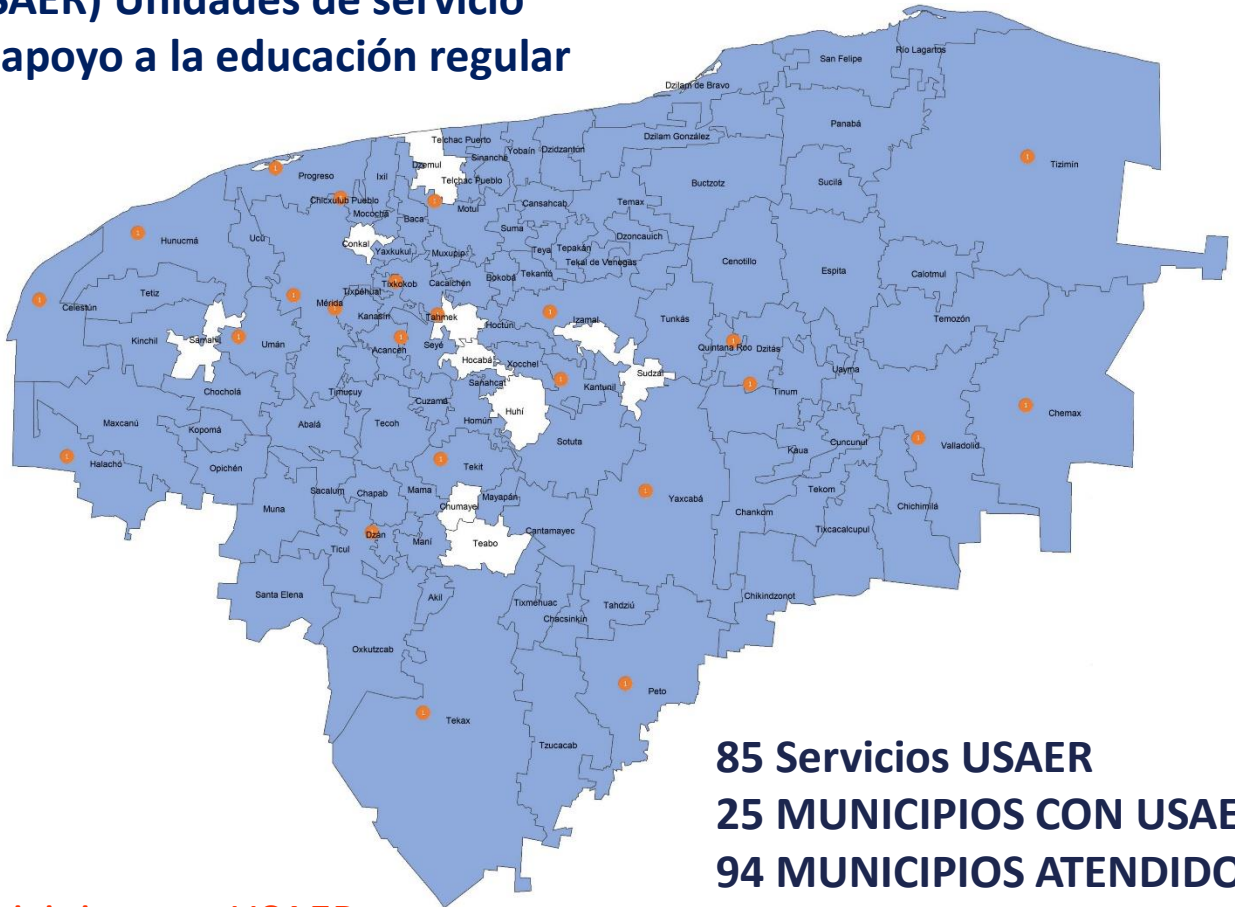
Buctzotz	Izamal	Panabá	Tekax	Tzucacab
Chemax	Maxcanú	Peto	Tekit	Umán
Dzidzantún	Mérida	Progreso	Temozón	Valladolid
Espita	Motul	Río Lagartos	Ticul	Yaxcabá
Halachó	Muna	San Felipe	Tixkokob	
Hunucmá	Oxkutzcab	Tecoh	Tizimín	

Fuente:

Secretaría de Educación del Gobierno del Estado de Yucatán Ciclo escolar 2021 -2022.  
SEGEY. 2022. "Estadística 911 inicio de curso de los ciclos escolares del 2019-2020 al 2021-2022".  
Base de datos. Mérida: Departamento de Estadística, Dirección de Planeación, SEGEY.  
Recuperado de la base de datos de la estadística 911

# EDUCACIÓN ESPECIAL ESCOLARIZADA

(USAER) Unidades de servicio de apoyo a la educación regular



**85 Servicios USAER**  
**25 MUNICIPIOS CON USAER**  
**94 MUNICIPIOS ATENDIDOS**

## Municipios con USAER

Celestún	Dzan	Izamal	Motul	Tahmek	Tixkokob	Yaxcabá
Chemax	Dzitás	Kanasín	Peto	Tekax	Tizimín	
Chicxulub pueblo	Halachó	Kantunil	Progreso	Tekit	Umán	
Conkal	Hunucmá	Mérida	Seyé	Tinum	Valladolid	

## Cobertura

Abalá	Chicxulub pueblo	Hoctún	Mayapán	Seyé	Telchac pueblo	Tizimín
Acanceh	Chocholá	Homún	Mérida	Sotuta	Telchac puerto	Tunkás
Akil	Chumayel	Huhí	Mocochá	Sucilá	Temax	Tzacacab
Baca	Conkal	Hunucmá	Motul	Sudzal	Temozón	Uayma
Bokobá	Cuncunul	Ixil	Muna	Suma	Tepakán	Ucú
Buctzotz	Cuzamá	Izamal	Muxupip	Tahdziú	Tetiz	Umán
Cacalchén	Dzan	Kanasín	Oxkutzcab	Tahmek	Teya	Valladolid
Calotmul	Dzemul	Kantunil	Panabá	Teabo	Ticul	Xocchel
Cansahcab	Dzidzantún	Kaua	Peto	Tecoh	Timucuy	Yaxcabá
Celestún	Dzilam gonzález	Kinchil	Progreso	Tekal de venegas	Tinum	Yaxkukul
Cenotillo	Dzitás	Kopomá	Quintana roo	Tekantó	Tixcacalcupul	
Chacsinkín	Espita	Mama	Sacalum	Tekax	Tixkokob	
Chemax	Halachó	Maní	Samahil	Tekit	Tixmehuac	
Chichimilá	Hocabá	Maxcanú	Santa elena	Tekom	Tixpéhuah	